

予約不要・入場無料、随時入場可！ 求職活動証明書を発行します。

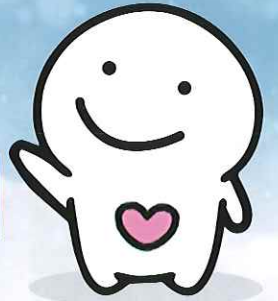
まろふくし

京都府がおススメする!!

きょうと福祉人材育成認証制度で認証を受けた**25法人**出展

就職説明会 11/30 土

13:00(12:45より受付)



福祉・介護に興味のある全ての方に！キャリアチェンジのチャンス！

- 募集職種 / 介護職・相談(支援)職・看護職・事務職・リハビリ職など募集職種多数あり！
- ★ 経験・年齢・資格不問！ ★ 正社員のほか契約・パート求人もあり！
- ★ 他業種の方も大歓迎！ ★ 業界研究で就活にも役立つ！

場所/京都テルサ 東館2階 セミナー室

〒601-8047 京都府京都市南区東九条下殿田町70

● 対象 / 福祉業界の仕事に関心のある方、一般求職者
2020年3月卒業予定者

● 服装自由/お気軽にお越しください

- 13:00~13:20 ... きょうと福祉人材育成認証制度の概要説明・ブースの回り方
- 13:20~13:50 ... 福祉事業所リレートーク
- 13:50~16:00 ... 合同就職説明会



- JR京都駅(南北自由通路八条口)から徒歩15分
- 近鉄東寺駅、地下鉄九条駅から徒歩8分
- 市バス九条車庫前すぐ ※駐車場あり(有料)

「きょうと福祉人材育成認証制度」ってどんな制度？

「福祉の職場」と言っても様々。安心して長く働ける福祉の職場を京都府が厳しくチェックし、おススメできる優良な職場を紹介する制度です。

----- 京都府のチェックポイントは？ -----

- 1 新人教育が充実しているか？
- 2 未来を描ける職場か？
- 3 社員を大切にできる職場か？
- 4 外部との交流に積極的か？

出展法人情報はここから！

《10月下旬公開予定》

※認証制度の詳細情報もこちらからアクセスください！

kyoto2g4.net 検索



ご予約・お問合せ先

京都 ジョブパーク 総合就職支援拠点 京都ジョブパーク 福祉人材コーナー

075-682-8915

人気の講座です！
ご予約は左記 ☎迄

〒601-8047 京都市南区東九条下殿田町70 京都テルサ西館3階

■利用時間 / 9時~19時(月曜~金曜日) 9時~17時(土曜日)

介護職に再就職される方へのお知らせ

再就職準備金 20万円を貸与する制度が始まりました。2年間の継続勤務で返還免除！詳しくは京都府福祉人材・研修センター (TEL 075-252-6297) にお問い合わせください。

お知らせ

聞こえに障害のある人とない人が支え合う社会づくり！

聞こえのサポート 養成講座



12/7 土 in 京都テルサ

参加費無料

求職活動証明書発行します！

説明会タイムスケジュール

13:00~13:20	事前セミナー	きょうと福祉人材育成認証制度の概要説明・ブースの回り方
13:20~13:50	事業所PRタイム	福祉事業所リレートーク
13:50~16:00	ブース訪問	合同就職説明会



出展事業所

1	高齢	社会福祉法人 京都市社会福祉協議会	京都市内
2	高齢	社会福祉法人 暮らしのハーモニー	宇治市
3	高齢	社会福祉法人 嵐山寮	京都市内
4	障害	社会福祉法人 同胞会 DOHOグループ	宇治市
5	高齢	社会福祉法人 マイクロ福祉会 特別養護老人ホームまごころ園	宇治市
6	高齢	社会福祉法人 丹和会 丹波高原荘	京丹波町
7	障害	公益社団法人 京都市身体障害児者父母の会連合会	京都市内
8	高齢	社会福祉法人 健光園	京都市内
9	高齢	まごのてグループ株式会社	京都市内
10	高齢	株式会社はびねすさぼと 有料老人ホーム レガロアコンフォート京都桂 有料老人ホーム レガロアコンフォート京都伏見	京都市内
11	高齢	公益社団法人 信和会 介護老人保健施設茶山のさと	京都市内
12	高齢	社会福祉法人 バプテストめぐみ会	京都市内
13	高齢	医療法人社団 テイ医院	京都市内
14	高齢	社会福祉法人 洛西福祉会 特別養護老人ホーム 沓掛寮	京都市内
15	障害・児童	社会福祉法人 京都府社会福祉事業団	京都市内
16	障害・児童	社会福祉法人 えのき会	京都市内
17	高齢	社会福祉法人 向日春秋会 特別養護老人ホーム サンフラワーガーデン	向日市
18	高齢・障害	社会福祉法人 向陵会 乙訓ひまわり園 きりしま荘	向日市/京都市内/長岡京市
19	高齢	医療法人 啓信会	宇治市
20	高齢	社会福祉法人 長岡京せいしん会 天神の杜・第二天神の杜	長岡京市
21	障害	社会福祉法人 京都太陽の園	南丹市園部
22	高齢	社会福祉法人 秀孝会 京都ひまわり園/有智の郷	八幡市
23	高齢	株式会社チャーム・ケア・コーポレーション	京都市内
24	高齢	株式会社日本シューター デイサービス暖団	京都市内
25	高齢	社会福祉法人 弥勒会	京都市内



ジョブパーク

福祉人材コーナー

申し込み
問い合わせ

TEL 075-682-8915